

Anleitung: BMW Schaltknauf mit Leder neu beziehen

Instructions: Reupholster BMW gear knob with leather



BILD 1

1. Die Plakette oben mit einem flachen Schraubenzieher vom Schaltknauf abhebeln
(Die Plakette ist mit einem doppelseitigen Klebeband angebracht)

*1. Use a flat blade screwdriver to pry the top label off the shift knob
(The plaque is attached with double-sided tape)*



BILD 2

2. Klebebandreste entfernen, die Schraube lösen und den Deckel heraus nehmen.

2. Remove the remains of the adhesive tape, loosen the screw and remove the cover.



BILD 3

3. Den alten Lederbezug vom Schaltknauf entfernen.

3. Remove the old leather cover from the shift knob.



BILD 4

4. Den neuen Lederbezug im unteren Bereich ca. 2cm nach innen einknicken. WICHTIG: Nur so lässt sich der Bezug später sehr leicht über den Schaltknauf rollen.

4. Fold the new leather cover inward about 2 cm in the lower area. IMPORTANT: This is the only way to easily roll the cover over the gear knob later.



BILD 5

5. Den Lederbezug ein Stück über den Schaltknopf ziehen, die Nahtstellen sollen in der vorgesehenen Aussparung sitzen.

5. Pull the leather cover a bit over the shift knob, the seams should sit in the recess provided.

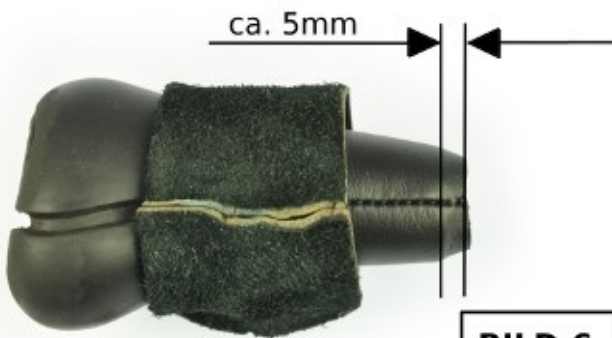


BILD 6

6. Von untere Kante des Lederbezuges bis untere Kante des Schaltknopfes sollte der Abstand ca. 5mm betragen. Dann kann der Lederbezug komplett bis nach oben abgerollt werden.

6. The distance from the lower edge of the leather cover to the lower edge of the shift knob should be approx. 5mm. Then the leather cover can be unrolled completely to the top.

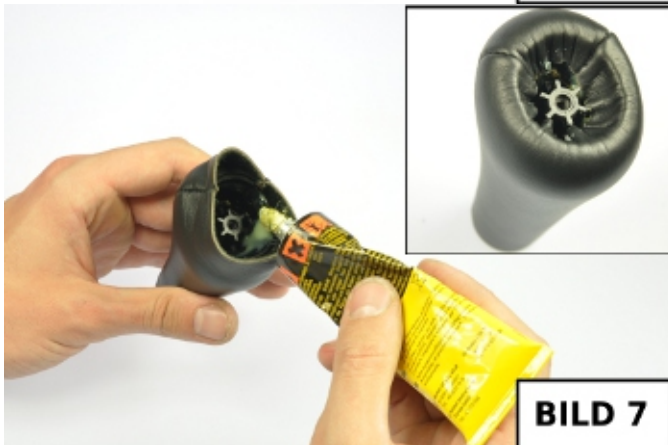


BILD 7

7. Kleber auf den Innenfläche des Schaltknopfes auftragen und die Kanten nach innen verkleben. Den Plastikdeckel wieder verschrauben

7. Apply glue to the inner surface of the shift knob and tape the edges inward. Screw the plastic cover back on



BILD 8

8. Den mitgelieferten Klebestreifen am Schaltknopf anbringen und die Plakette fest kleben.

Nur den mitgelieferten Kleber verwenden. Andere Klebstoffe können Flecken hinterlassen.

8. Attach the supplied adhesive strip to the shift knob and stick the sticker in place.

Only use the supplied adhesive strip. Other adhesives can leave stains.



BILD 9

9. Untere übriggebliebene 5mm Kante nach Innen verkleben.

9. Glue the lower remaining 5mm edge inwards.